

**ESTUDIO ECOCARTOGRÁFICO DE LAS ISLAS DE FUERTEVENTURA Y  
LOBOS  
MINISTERIO MEDIO AMBIENTE - DIRECCIÓN GRAL. DE COSTAS**

<b>Muestra</b>	0736_00
<b>Provincia</b>	LAS PALMAS

<b>x=</b>	581956
<b>y=</b>	3146539
<b>z=</b>	-44.00

Nº TAMIZ (ASTM)		luz de malla (mm)	muestra (gr)	% RETENCIÓN	% RETENIDO ACUMULADO	% QUE PASA ACUMULADO
GJ		64.000	0.00	0.00	0.00	100.00
GG	1	16.000	0.00	0.00	0.00	100.00
GM	3	8.000	0.00	0.00	0.00	100.00
GF	5	4.000	0.00	0.00	0.00	100.00
GMF	10	2.000	0.04	0.04	0.04	99.96
AMG	18	1.000	0.32	0.32	0.36	99.64
AG	25	0.710	1.20	1.20	1.56	98.44
AG	40	0.500	2.59	2.60	4.16	95.84
AM	45	0.350	5.59	5.61	9.77	90.23
AM	60	0.250	15.35	15.39	25.16	74.84
AF	80	0.180	25.23	25.30	50.46	49.54
AF	120	0.125	27.36	27.43	77.89	22.11
AMF	230	0.063	20.39	20.45	98.34	1.66
F	<230	0.0039	1.66	1.66	100.00	0.00
		Total muestra	99.73	100.00		

<b>Mediana:</b>	Arenas Finas
<b>Moda:</b>	Arenas Finas
<b>Tm (mm):</b>	0.196
<b>D<sub>50</sub>(mm):</b>	<b>0.18</b>

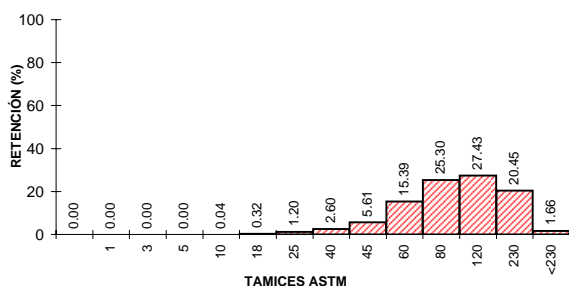
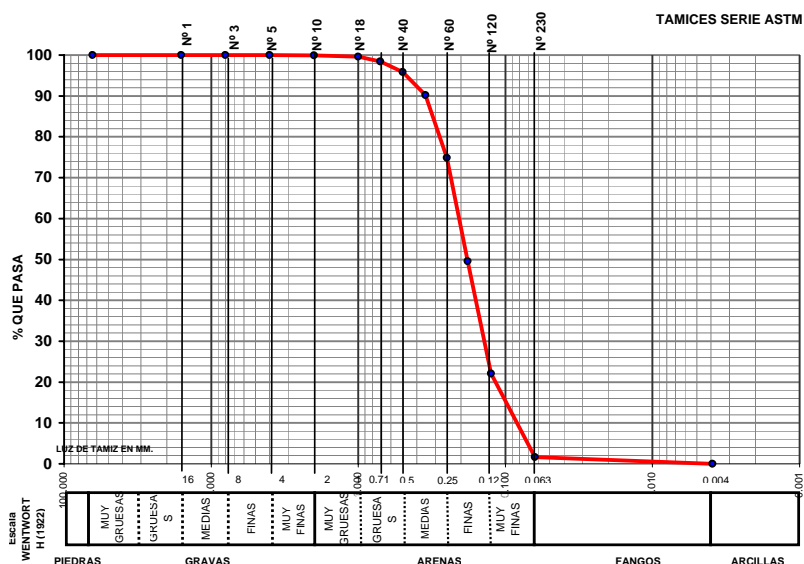
D5(mm):	0.474
D16 (mm):	0.305
D25(mm):	0.251
<b>D<sub>50</sub>(mm):</b>	<b>0.18</b>
D75(mm):	0.13
D84 (mm):	0.102
D95(mm):	7.05E-02

D5 (phi):	1.08
D16 (phi):	1.71
D25 (phi):	1.99
D50 (phi):	2.47
D75 (phi):	2.94
D84 (phi):	3.30
D95 (phi):	3.83

<b>Tm (phi):</b>	2.350
<b>C<sub>s</sub> (tn/m<sup>3</sup>)</b>	
<b>% finos:</b>	1.660
<b>QD</b>	0.475
<b>IGSD</b>	0.813
<b>Kg</b>	1.187
<b>Ski</b>	0.019

CATEGORIA	%
<b>GRAVAS</b> (> 2 mm)	<b>0.04</b>
<b>ARENA</b> (2-0,063 mm)	<b>98.30</b>
<b>LUTITAS</b> (< 0.063 mm)	<b>1.66</b>

## ARENA



**UTE MAXORATA**



## LABORATORIO DE ANÁLISIS

### INFORME DE ENSAYO

**Nº de Registro**      **FU0736\_00**

Ecología y arqueología marina del estudio  
ecocartográfico de las islas de  
Fuerteventura y Lobos.

#### DATOS DE LA MUESTRA

**Tipo de muestra:** Sedimentos.  
**Muestreo:** HIDTMA ECOMAR, S.L.  
**Identificación:** 0736 00

#### RESULTADOS

Parámetro	Resultado	Método
Cadmio total	<0.05 mg/kg	EPA 7131A
Cobre total	<0.05 mg/kg	EPA 7210
Plomo total	<0.05 mg/kg	EPA 7420
Níquel	<0.05 mg/kg	EPA 7520
Mercurio total	<3 mg/kg	EPA 7471A
Materia orgánica	0.13 %	Oxidación con dicromato
Potencial REDOX	194 mV	Electrometría
Hidrocarburos totales	<0.1 mg/l	Espectroscopía IR EPA 418
Coliformes totales	0 ufc/g	Filtración en membrana y cultivo a 44°, recuento de colinas. St. Meth. 9222 D y 9230 C
Coliformes fecales	0 ufc/g	
Streptococos fecales	0 ufc/g	Filtración en membrana y cultivo a 37°, recuento de colinas. St. Meth. 9222 D y 9230 C

#### Observaciones:

  
Fdo.: Gilberto Diosdado Doñate  
Director Técnico

Antigua, a 16 de noviembre de 2005